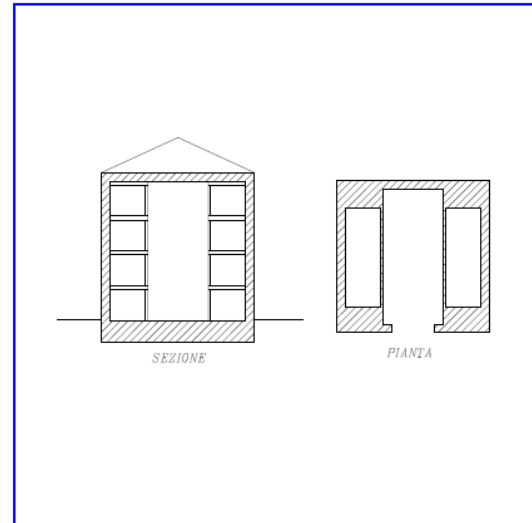


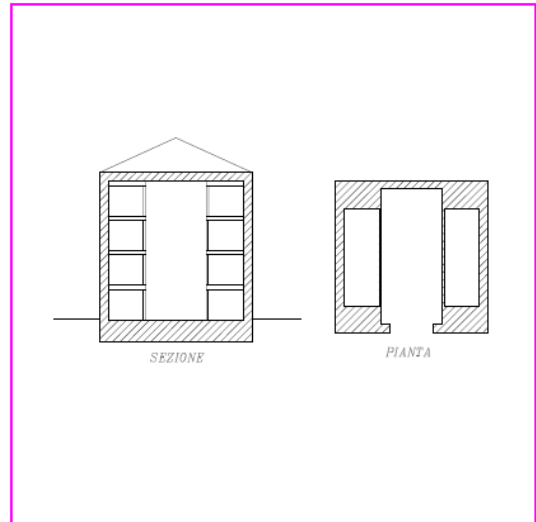
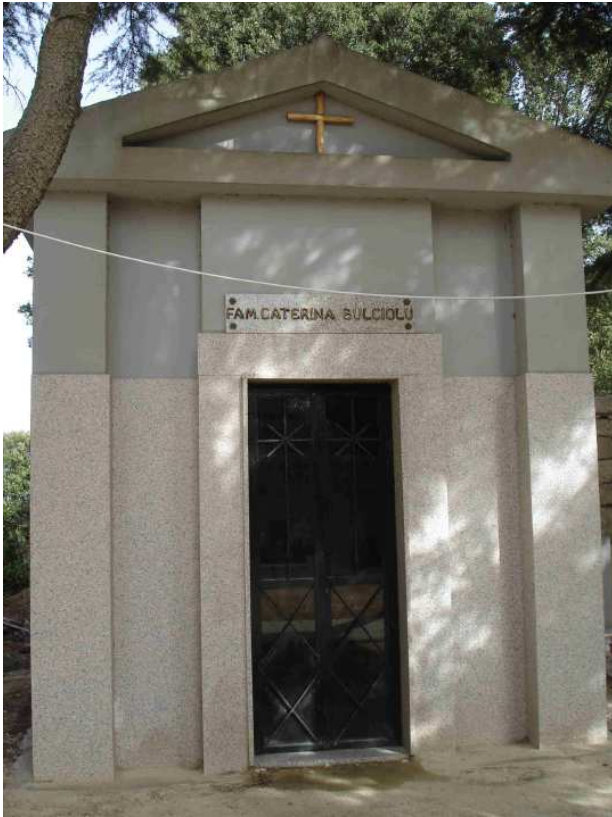
CAPPELLA PRIVATA N° 1



Edicola funeraria con loculi laterali sovrapposti

- 1. TIPOLOGIA DI SEPOLTURA:** Edicola funeraria con loculi laterali a 4 livelli.
- 2. DATAZIONE DEL MANUFATTO:** anni cinquanta.
- 3. INTERVENTI DI MODIFICA:**
- 4. ELEMENTI RILEVANTI:** prospetto regolare composto da un unico corpo con tetto a capanna, apertura con arco a sesto acuto con sovrastante rosone e modanature; finitura a intonaco e tinteggiatura.
- 5. STATO DI CONSERVAZIONE:** Pessimo. Gli strati di tinteggiatura hanno coperto le decorazioni a rilievo che comunque s'intravedono.
- 6. INTERVENTI AMMISSIBILI:** Restauro conservativo. Asportazione delle tinteggiature e trattamento della superficie lapidea secondo seguendo un restauro di tipo filologico. E' vietata la costruzione di fioriere, pluviali, scossaline o parti accessorie che possano inficiarne il carattere di monumentalità.
- 7. VINCOLI:** Il progetto del restauro, dovrà contenere oltre gli elaborati grafici, con l'individuazione del manufatto, fotografie e una relazione con dettagliate informazioni sugli interventi da eseguire, in particolare per quanto riguarda il trattamento del materiale lapideo. Per il rilascio dell'autorizzazione, è previsto il nulla osta della Soprintendenza per i Beni Architettonici ed il Paesaggio e per il patrimonio Storico Artistico e demotnoantropologico.

CAPPELLA PRIVATA N° 2



Edicola funeraria con loculi laterali sovrapposti

- anni novanta.
3. **INTERVENTI DI MODIFICA:**
 4. **ELEMENTI RILEVANTI:** prospetto regolare composto da un unico corpo con tetto a capanna con timpano frontale, e modanature nella porta e ai lati; finitura in materiale lapideo e, proseguendo in altezza, con intonaco e tinteggiatura.
 5. **STATO DI CONSERVAZIONE:** Buono.
 6. **INTERVENTI AMMISSIBILI:** Restauro conservativo. E' auspicabile il completamento del rivestimento in lastre di granito. E' vietata la costruzione di fioriere, pluviali, scossaline o parti accessorie che possano inficiarne il carattere di monumentalità.
 7. **VINCOLI:**

TUMULAZIONE PRIVATA N° 1



1. **TIPOLOGIA DI SEPOLTURA:** Edicola funeraria con loculo ad apertura laterale a 1 livello.
2. **DATAZIONE DEL MANUFATTO:** anni sessanta.
3. **INTERVENTI DI MODIFICA:**
4. **ELEMENTI RILEVANTI:** finitura in materiale lapideo , uso della bicromia.
5. **STATO DI CONSERVAZIONE:** Buono.
6. **INTERVENTI AMMISSIBILI:** Restauro conservativo. Pulitura del materiale lapideo ed eventuali trattamenti consolidanti, idrorepellenti, antimacchia e antimuffa . E' vietata la costruzione di fioriere, o parti accessorie che possano inficiarne il carattere di monumentalità.
7. **VINCOLI:**

TUMULAZIONE PRIVATA N° 2



1. **TIPOLOGIA DI SEPOLTURA:** Edicola funeraria con loculo ad apertura laterale a 1 livello.
2. **DATAZIONE DEL MANUFATTO:**
3. **INTERVENTI DI MODIFICA:**
4. **ELEMENTI RILEVANTI:**
5. **STATO DI CONSERVAZIONE:** Pessimo.
6. **INTERVENTI AMMISSIBILI:** Demolizione e ricostruzione di un'edicola funeraria con loculi ad apertura laterale a due livelli.
7. **VINCOLI:**

TUMULAZIONE PRIVATA N° 3



1. **TIPOLOGIA DI SEPOLTURA:** Edicola funeraria con loculo ad apertura laterale a 1 livello.
2. **DATAZIONE DEL MANUFATTO:** anni trenta.
3. **INTERVENTI DI MODIFICA:**
4. **ELEMENTI RILEVANTI:** finitura in materiale lapideo , uso della bicromia.
5. **STATO DI CONSERVAZIONE:** Buono.
6. **INTERVENTI AMMISSIBILI:** Restauro conservativo. Pulitura del materiale lapideo ed eventuali trattamenti consolidanti, idrorepellenti, antimacchia e antimuffa . E' vietata la costruzione di fioriere, o parti accessorie che possano inficiarne il carattere di monumentalità.
7. **VINCOLI:** Il progetto del restauro, dovrà contenere oltre gli elaborati grafici, con l'individuazione del manufatto, fotografie e una relazione con dettagliate informazioni sugli interventi da eseguire, in particolare per quanto riguarda il trattamento del materiale lapideo. Per il rilascio dell'autorizzazione, è previsto il nulla osta della Soprintendenza per i Beni Architettonici ed il Paesaggio e per il patrimonio Storico Artistico e demoetnoantropologico.

TUMULAZIONE PRIVATA N° 4



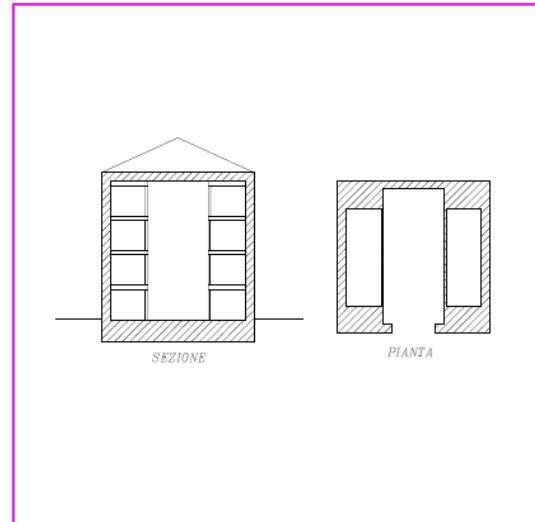
1. **TIPOLOGIA DI SEPOLTURA:** Edicola funeraria con loculo ad apertura frontale a tre livelli.
2. **DATAZIONE DEL MANUFATTO:** anni settanta.
3. **INTERVENTI DI MODIFICA:**
4. **ELEMENTI RILEVANTI:** finitura in materiale lapideo , uso della bicromia.
5. **STATO DI CONSERVAZIONE:** Buono.
6. **INTERVENTI AMMISSIBILI:** Restauro conservativo. Pulitura del materiale lapideo ed eventuali trattamenti consolidanti, idrorepellenti, antimacchia e antimuffa . E' vietata la costruzione di fioriere, o parti accessorie che possano inficiarne il carattere di monumentalità.
7. **VINCOLI:**

TUMULAZIONE PRIVATA N° 5



1. **TIPOLOGIA DI SEPOLTURA:** Edicola funeraria con loculo binato ad apertura frontale a un livello.
2. **DATAZIONE DEL MANUFATTO:** anni novanta.
3. **INTERVENTI DI MODIFICA:**
4. **ELEMENTI RILEVANTI:** finitura in materiale lapideo .
5. **STATO DI CONSERVAZIONE:** Ottimo.
6. **INTERVENTI AMMISSIBILI:** Restauro conservativo. Pulitura del materiale lapideo ed eventuali trattamenti consolidanti, idrorepellenti, antimacchia e antimuffa . E' vietata la costruzione di fioriere, o parti accessorie che possano inficiarne il carattere di monumentalità.
7. **VINCOLI:**

CAPPELLA PRIVATA N° 3



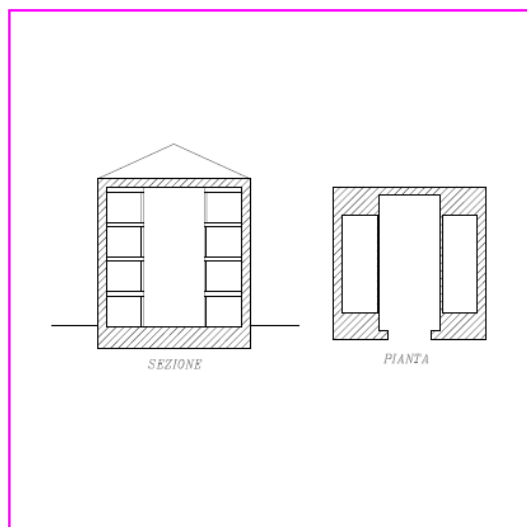
Edicola funeraria con loculi laterali sovrapposti

1. **TIPOLOGIA DI SEPOLTURA:**
Edicola funeraria con loculi laterali a 4 livelli.
2. **DATAZIONE DEL MANUFATTO:** anni

sessanta.

3. **INTERVENTI DI MODIFICA:**
4. **ELEMENTI RILEVANTI:** prospetto regolare composto da un unico corpo con tetto a capanna, basamento in marmo, finitura con intonaco e tinteggiatura
5. **STATO DI CONSERVAZIONE:** Buono.
6. **INTERVENTI AMMISSIBILI:** Restauro conservativo. E' auspicabile la sostituzione della porta d'ingresso con una in ferro battuto, lavorato, zincato, con cromia adeguata all'edicola, e il rifacimento della tinteggiatura con colori da concordare con l'ufficio tecnico. E' vietata la costruzione di fioriere, pluviali, scossaline o parti accessorie che possano inficiarne il carattere di monumentalità.
7. **VINCOLI:**

CAPPELLA PRIVATA N° 4



Edicola funeraria con loculi laterali sovrapposti

1. 1. TIPOLOGIA DI SEPOLTURA:

Edicola funeraria con loculi laterali a 4 livelli.

2. **DATAZIONE DEL MANUFATTO:** anni sessanta.

3. **INTERVENTI DI MODIFICA:**

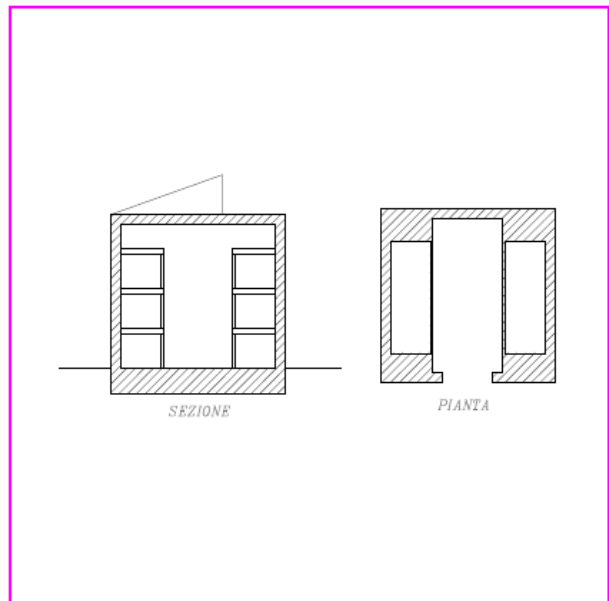
4. **ELEMENTI RILEVANTI:** prospetto regolare composto da un unico corpo con tetto a capanna, timpano e apertura arretrata, completamente rivestita con materiale lapideo.

5. **STATO DI CONSERVAZIONE:** Buono.

6. **INTERVENTI AMMISSIBILI:** Restauro conservativo. E' auspicabile la sostituzione della porta d'ingresso con una in ferro battuto, lavorato, zincato, con cromia adeguata all'edicola. E' vietata la costruzione di fioriere, pluviali, scossaline o parti accessorie che possano inficiarne il carattere di monumentalità.

7. **VINCOLI:**

CAPPELLA PRIVATA N° 5

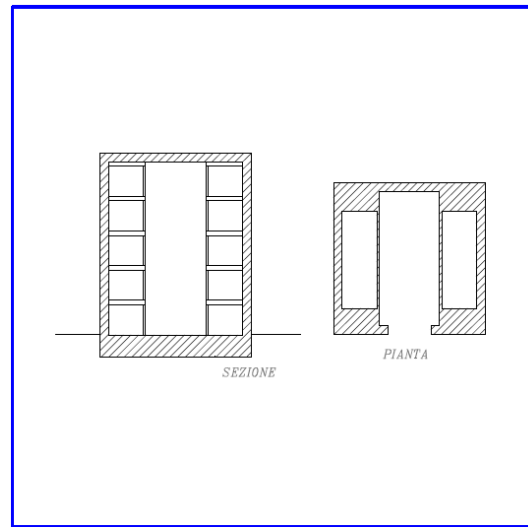
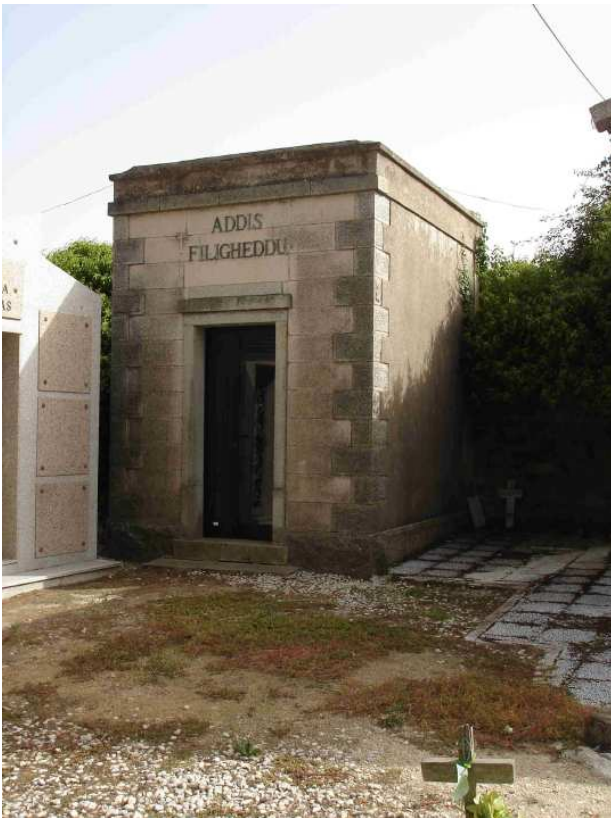


Edicola funeraria con loculi laterali sovrapposti

1. 1. TIPOLOGIA DI SEPOLTURA:

- Edicola funeraria con loculi laterali 3 livelli.
- 2. DATAZIONE DEL MANUFATTO:** fine anni novanta.
- 3. INTERVENTI DI MODIFICA:**
- 4. ELEMENTI RILEVANTI:** prospetto regolare composto da un unico corpo con tetto a una falda, completamente rivestito con materiale lapideo. Uso della bicromia.
- 5. STATO DI CONSERVAZIONE:** Ottimo.
- 6. INTERVENTI AMMISSIBILI:** Restauro conservativo. E' vietata la costruzione di fioriere, pluviali, scossaline o parti accessorie che possano inficiarne il carattere di monumentalità.
- 7. VINCOLI:**

CAPPELLA PRIVATA N° 6



Edicola funeraria con loculi laterali sovrapposti

1. **TIPOLOGIA DI SEPOLTURA:**
Edicola funeraria con loculi laterali 5 livelli.
2. **DATAZIONE DEL MANUFATTO:** anni

settanta.

3. INTERVENTI DI MODIFICA:

4. **ELEMENTI RILEVANTI:** prospetto regolare composto da un unico corpo con tetto piano, completamente rivestita con materiale lapideo. Uso della bicromia.

5. **STATO DI CONSERVAZIONE:** Sufficiente. Nel rivestimento si registrato macchie nere, depositi di sporco e colonie di licheni bianchi, soprattutto nella parte alta, dovuti all'esposizione agli agenti atmosferici.

6. **INTERVENTI AMMISSIBILI:** Restauro conservativo. Pulitura della pietra, trattamenti consolidante, idrorepellente, antimuffa. E' auspicabile la sostituzione della porta d'ingresso con una in ferro battuto, lavorato, zincato, con cromia adeguata all'edicola. E' vietata la costruzione di fioriere, pluviali, scossaline o parti accessorie che possano inficiarne il carattere di monumentalità.

7. **VINCOLI:** Il progetto del restauro, dovrà contenere oltre gli elaborati grafici, con l'individuazione del manufatto, fotografie e una relazione con dettagliate informazioni sugli interventi da eseguire, in particolare per quanto riguarda il trattamento del materiale lapideo. Per il rilascio dell'autorizzazione, è previsto il nulla osta della Soprintendenza per i Beni Architettonici ed il Paesaggio e per il patrimonio Storico Artistico e demoetnoantropologico.

TUMULAZIONE COMUNALE N°6



1. **TIPOLOGIA DI SEPOLTURA:** Galleria di loculi frontali a tre e quattro livelli.
2. **DATAZIONE DEL MANUFATTO:** prima metà degli anni sessanta.
3. **INTERVENTI DI MODIFICA:** .
4. **ELEMENTI RILEVANTI:** prospetto compatto da un punto di vista dimensionale e variegato da un punto di vista cromatico.
5. **STATO DI CONSERVAZIONE:** Buono.
6. **INTERVENTI AMMISSIBILI:** Manutenzione ordinaria e straordinaria. E' vietata la costruzione di fioriere, pluviali, gronde, scossaline o parti accessorie che possano inficiarne il carattere di monumentalità.
7. **VINCOLI:**

TUMULAZIONE COMUNALE N°7



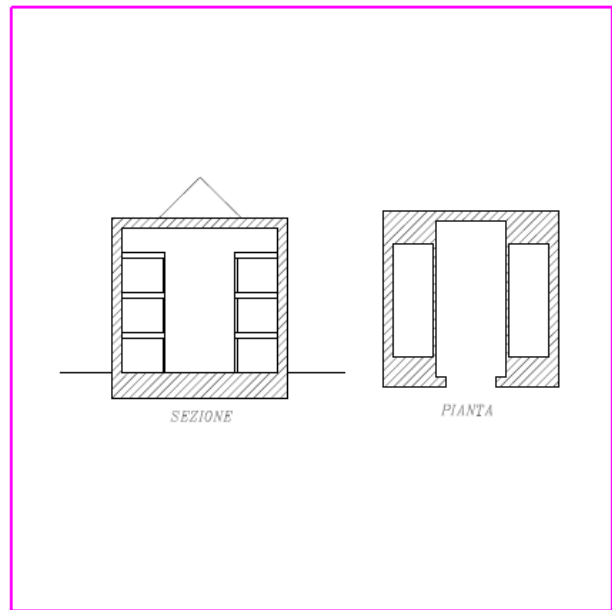
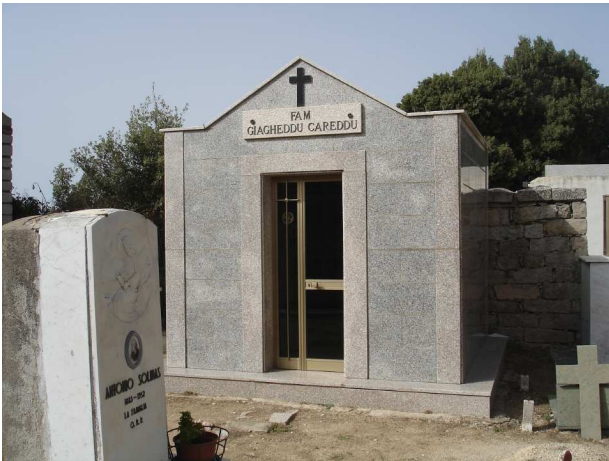
1. **TIPOLOGIA DI SEPOLTURA:** Galleria di loculi frontali a quattro livelli.
2. **DATAZIONE DEL MANUFATTO:** seconda metà degli anni sessanta.
3. **INTERVENTI DI MODIFICA:** sostituzione di lapidi.
4. **ELEMENTI RILEVANTI:** prospetto compatto caratterizzato dalla simmetria scandita dai sovrastanti timpani e lesene laterali.
5. **STATO DI CONSERVAZIONE:** Buono ad eccezione della parte alta, dove si evidenziano macchie da dilavamento, deposito di sporco e attacco biologico in forma di licheni bianchi.
6. **INTERVENTI AMMISSIBILI:** Manutenzione ordinaria e straordinaria. E' vietata la costruzione di fioriere, pluviali, gronde, scossaline o parti accessorie che possano inficiarne il carattere di monumentalità.
7. **VINCOLI:**

TUMULAZIONE COMUNALE N° 8



1. **TIPOLOGIA DI SEPOLTURA:** galleria di colombari frontali a 4 livelli.
2. **DATAZIONE DEL MANUFATTO:** fine anni novanta.
3. **INTERVENTI DI MODIFICA:**
4. **ELEMENTI RILEVANTI:** loculi ad apertura frontale con rivestimento in granito. Copertura piana con piccola veletta.
5. **STATO DI CONSERVAZIONE:** Buono.
6. **INTERVENTI AMMISSIBILI:** Manutenzione ordinaria e straordinaria. Rifacimento degli strati protettivi e pulitura del materiale lapideo. E' vietata la costruzione di fioriere, o parti accessorie che possano inficiarne il carattere di monumentalità.
7. **VINCOLI:**

CAPPELLA PRIVATA N° 7



Edicola funeraria con loculi laterali sovrapposti

1. **TIPOLOGIA DI SEPOLTURA:** Edicola funeraria con loculi laterali 3 livelli.
2. **DATAZIONE DEL MANUFATTO:** inizio anni novanta.
3. **INTERVENTI DI MODIFICA:**
4. **ELEMENTI RILEVANTI:** prospetto regolare composto da un unico corpo con tetto a capanna, completamente rivestito con materiale lapideo. Uso della bicromia.
5. **STATO DI CONSERVAZIONE:** Ottimo.
6. **INTERVENTI AMMISSIBILI:** Restauro conservativo. E' auspicabile la sostituzione della porta d'ingresso con una in ferro battuto, lavorato , zincato, con cromia adeguata all'edicola. E' vietata la costruzione di fioriere, pluviali , scossaline o parti accessorie che possano inficiarne il carattere di monumentalità.
7. **VINCOLI:**

TUMULAZIONE PRIVATA N° 9



1. **TIPOLOGIA DI SEPOLTURA:** inumazione monumentale.
2. **DATAZIONE DEL MANUFATTO:** anni cinquanta.
3. **INTERVENTI DI MODIFICA:**
4. **ELEMENTI RILEVANTI:** lapide a rilievo.
5. **STATO DI CONSERVAZIONE:** Buono.
6. **INTERVENTI AMMISSIBILI:** Restauro conservativo. Pulitura del materiale lapideo ed eventuali trattamenti consolidanti, idrorepellenti, antimacchia e antimuffa . E' vietata la costruzione di fioriere, o parti accessorie che possano inficiarne il carattere di monumentalità.
7. **VINCOLI:** Il progetto del restauro, dovrà contenere oltre gli elaborati grafici, con l'individuazione del manufatto, fotografie e una relazione con dettagliate informazioni sugli interventi da eseguire, in particolare per quanto riguarda il trattamento del materiale lapideo. Per il rilascio dell'autorizzazione, è previsto il nulla osta della Soprintendenza per i Beni Architettonici ed il Paesaggio e per il patrimonio Storico Artistico e demoetnoantropologico.

TUMULAZIONE PRIVATA N° 10



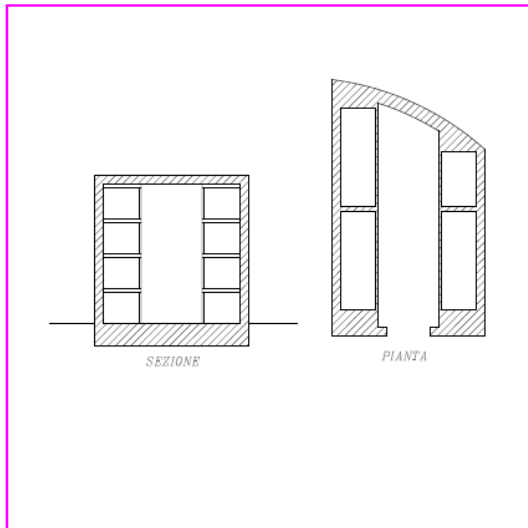
1. **TIPOLOGIA DI SEPOLTURA:** Edicola funeraria con loculo ad apertura frontale a due livelli.
2. **DATAZIONE DEL MANUFATTO:** anni ottanta.
3. **INTERVENTI DI MODIFICA:**
4. **ELEMENTI RILEVANTI:** finitura in materiale lapideo , uso della bicromia.
5. **STATO DI CONSERVAZIONE:** Buono.
6. **INTERVENTI AMMISSIBILI:** Restauro conservativo. Pulitura del materiale lapideo ed eventuali trattamenti consolidanti, idrorepellenti, antimacchia e antimuffa . E' vietata la costruzione di fioriere, o parti accessorie che possano inficiarne il carattere di monumentalità.
7. **VINCOLI:**

TUMULAZIONE PRIVATA N° 11



1. **TIPOLOGIA DI SEPOLTURA:** Edicola funeraria con loculo ad apertura superiore a 1 livello.
2. **DATAZIONE DEL MANUFATTO:** fine anni quaranta.
3. **INTERVENTI DI MODIFICA:**
4. **ELEMENTI RILEVANTI:** finitura in materiale lapideo , uso della bicromia.
5. **STATO DI CONSERVAZIONE:** Buono.
6. **INTERVENTI AMMISSIBILI:** Restauro conservativo. Pulitura del materiale lapideo ed eventuali trattamenti consolidanti, idrorepellenti, antimacchia e antimuffa . E' vietata la costruzione di fioriere, o parti accessorie che possano inficiarne il carattere di monumentalità.
7. **VINCOLI:** Il progetto del restauro, dovrà contenere oltre gli elaborati grafici, con l'individuazione del manufatto, fotografie e una relazione con dettagliate informazioni sugli interventi da eseguire, in particolare per quanto riguarda il trattamento del materiale lapideo. Per il rilascio dell'autorizzazione, è previsto il nulla osta della Soprintendenza per i Beni Architettonici ed il Paesaggio e per il patrimonio Storico Artistico e demoetnoantropologico.

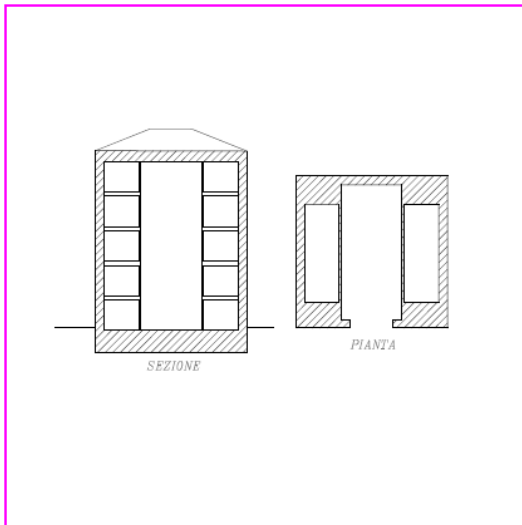
CAPPELLA PRIVATA N° 8



Edicola funeraria con loculi laterali sovrapposti e spazio resti

1. **TIPOLOGIA DI SEPOLTURA:** Edicola funeraria con loculi laterali a 4 livelli e spazio resti.
2. **DATAZIONE DEL MANUFATTO:**
3. **INTERVENTI DI MODIFICA:**
4. **ELEMENTI RILEVANTI:**
5. **STATO DI CONSERVAZIONE:**
6. **INTERVENTI AMMISSIBILI:** Restauro conservativo. E' vietata la costruzione di fioriere, pluviali , scossaline o parti accessorie che possano inficiarne il carattere di monumentalità.
7. **VINCOLI:**

CAPPELLA PRIVATA N° 9



Edicola funeraria con loculi laterali sovrapposti

1. **TIPOLOGIA DI SEPOLTURA:** Edicola funeraria con loculi laterali a 4 livelli.
2. **DATAZIONE DEL MANUFATTO:**
3. **INTERVENTI DI MODIFICA:**
4. **ELEMENTI RILEVANTI:**
5. **STATO DI CONSERVAZIONE:**
6. **INTERVENTI AMMISSIBILI:** Restauro conservativo. E' vietata la costruzione di fioriere, pluviali , scossaline o parti accessorie che possano inficiarne il carattere di monumentalità.
7. **VINCOLI:**